

令和3年度 社会福祉法人八海福社会事業計画

(第10期事業計画 期間 令和3年4月1日～令和4年3月31日)

1. 基本方針

令和3年度介護報酬改定は、高齢者の自立支援・重度化防止という制度の目的に沿って、改定率プラス0.7%（うち0.05%は新型コロナウイルス感染症対応のため9月末までの特例評価）となり、ほぼすべてのサービス基本報酬が引き上げられることになりました。

改定にあたっては、事業者に対し感染症対策や災害対策の強化が求められ、感染症や災害が発生しても、必要なサービスを継続的に提供できる体制を構築する観点から、計画の策定、研修・訓練の実施が義務付けられました。

また、特養では看取り介護加算が見直され、終末期ケアの一定期間を追加評価するほか、口腔衛生管理体制の整備や栄養マネジメントの基本サービス化などが進められる方向となりました。さらに、すべての利用者に係るデータを「科学的介護情報システム（LIFE）」に提出し、ケアの質の向上を図る方向性が示されました。

こうした新たな改定内容を踏まえ、サービス提供の充実を図るとともに、様々なリスク対応を図りながら人づくりをすすめ、事故のない安全で安心な施設づくりを目指します。

そして、開設10年目の年度を迎えるにあたり、役職員一丸となり、利用者ケアの質の向上を第一に、適正な事業運営に誠心誠意努めてまいります。

2. 基本理念（経営理念）と私たちの約束

「人の尊さを育む心」

- (1) 私たちは、利用者みなさまから幸せと喜びを感じていただけるよう、優しさと思いやりの心で支援いたします。
- (2) 私たちは、利用者みなさまの尊厳を守り、お一人お一人にあったライフスタイルを提供してまいります。
- (3) 私たちは、働く場に喜びと誇りを持ち、誠実かつ謙虚な心で、自ら率先し利用者みなさまを支援いたします。
- (4) 私たちは、少子高齢化社会に対応する地域づくりに、誠心誠意貢献してまいります。
- (5) 私たちは、法令、規範を遵守し、公平かつ公正な施設運営に努めてまいります。

3. ケア理念と目指す姿

(1) 個別性に配慮したケア

利用者一人一人のニーズを尊重し、ニーズに沿ったケアを行い、個々の生活の豊か

さを求めます。

(2) 安全な生活ケアの確保

生活全般の支援を通じ、一人一人が安全で安心して過ごせる生活の場を確保します。

(3) ターミナルケアの充実

尊厳ある安らかな最期を迎えられるよう、利用者や家族の気持ちに寄り添い、施設全体で心を込めた終末期ケアを提供します。

(4) 地域との連携

地域や家族との交流を図り、情報を発信しながら、地域との連携を深めます。

4. サービス部門別重点事項と目標稼働率

(1) 特別養護老人ホーム（介護老人福祉施設 定員70名）

- ① 看護と連携した日常健康管理の徹底（状態変化の早期発見と迅速な対応）
- ② 介護サービスの質の評価と科学的介護への取り組みによる個別ケアの充実
- ③ 介護技術の向上と業務改善による事故防止の徹底
- ④ 「人生の最終段階における医療・ケアの決定プロセスにおけるガイドライン」の内容に沿った看取り対応
- ⑤ 多職種共同による心身状況に応じた適切な機能支援

年 度	稼働日数	利用延べ人数	平均利用者数	年間稼働率
元年度実績	366日	24,908人	68.1人	97.2%
2年度見込	365日	24,830人	68.0人	97.2%
3年度目標	365日	25,000人	68.5人	97.9%

(2) ショートステイ（短期入所生活介護・介護予防短期入所生活介護 定員20名）

- ① 利用者一人一人のライフスタイルにあったサービス提供
- ② 状態変化の早期発見と迅速な対応
- ③ 丁寧で明るい職員対応と安全・安心な滞在環境づくり
- ④ 他事業所や他部門との連携による受け入れ体制の強化

年 度	稼働日数	利用延べ人数	平均利用者数	年間稼働率
元年度実績	366日	6,383人	17.4人	87.2%
2年度見込	365日	5,328人	14.6人	72.9%
3年度目標	365日	6,700人	18.3人	91.8%

(3) デイサービス（通所介護・通所介護相当サービス 定員20名）

（認知症対応型通所介護・介護予防認知症対応型通所介護 定員10名）

- ① 感染症予防の徹底と感染拡大地域との往来等における適切な受入の判断
- ② プランにそった適切な対応と安全で楽しく過ごせるサービス提供
- ③ 情報交換や行事を通じた地域との交流促進

(一般デイ・通所相当含む)

年 度	稼働日数	利用延べ人数	平均利用者数	年間稼働率
元年度実績	310 日	5,252 人	16.9 人	84.7%
2 年度見込	310 日	5,040 人	16.3 人	81.3%
3 年度目標	310 日	5,600 人	18.1 人	90.3%

(認知デイ)

年 度	稼働日数	利用延べ人数	平均利用者数	年間稼働率
元年度実績	310 日	2,212 人	7.1 人	71.4%
2 年度見込	310 日	2,320 人	7.5 人	74.8%
3 年度目標	310 日	2,635 人	8.5 人	85.0%

(4) 居宅介護支援事業所（居宅介護支援）

- ① 居宅介護支援事業所マニュアルの整備と見直しと困難事例への適切な対応
- ② サービス事業者・医療機関・包括支援センターとの緊密な連携

□契約件数（予防含む）

令和 2 年度見込件数	3 0 件	令和 3 年度計画件数	3 2 件
-------------	-------	-------------	-------

(5) 看護

- ① 健康管理の徹底と体調変化・異常の早期発見
- ② 情報共有と伝達の徹底および各部門との協力体制の構築
- ③ 施設感染症予防の徹底と職員の体調管理および罹患予防教育の実施
- ④ 協力病院をはじめ関係医療機関との連携による円滑な受診・入退院・緊急対応
- ⑤ 処置のマニュアル化や定期学習会の開催による看護技術と知識の向上

(6) 給食

- ① 改正食品衛生法に対応した大量調理施設衛生管理マニュアルの作成と徹底
- ② 安全・安心な食事提供によるこころと身体の健康保持
- ③ 身体状況を踏まえた季節感のある家庭的で温かみのある食事づくり

(7) 管理・共通

- ① 新型コロナウイルス感染症予防対応の徹底

- ② 働きやすい職場づくりと研修による職員知識・能力の向上と人材の確保育成
- ③ 制度改定への確実な対応と経営組織のガバナンス強化
- ④ 保有資産の有効活用と地域共生社会の実現に向けた取り組みの推進
- ⑤ マニュアルの整備と介護事故のない施設づくり
- ⑥ 施設情報の開示とコンプライアンス体制の整備

5. 研修計画（※新型コロナウイルス感染症の状況により、外部コンサル導入し実施）

(1) 新人・初級職員育成研修

対人援助職の職業倫理と心構えや介護技術の基本を学び、職員育成を図ります。また、新採用職員には育成担当を付けOJTに取り組みます。

- ① 新人・初級職員が基本的知識・技術を学び実践できる
- ② 法人の経営理念や方針に沿った介護がイメージできる
- ③ ご利用者やスタッフと良い関わりができる

(2) リーダー研修

リーダーの役割とスタッフの指導・支援方法を学び、リーダー職員育成を図ります。

- ① プレイングマネージャーとして重要な役割を理解し、優先順位を考えて業務を行うことができる
- ② 指導や支援の基本的な考え方を理解し、スタッフとの信頼関係を構築できる
- ③ 利用者優先のケアを理解し、実践できる

(3) 委員会主催研修等

各委員会主催の研修会等を通じ、職員の資質向上を図るとともに、手づくりの研修により一体感と協調性を培います。

- ① 事故防止委員会（外部講師1回、事例検討学習会1回）
- ② 身体的拘束等適正化検討委員会（外部講師1回、事例検討学習会1回）
- ③ 感染対策委員会（内部委員講師1回、吐物処理勉強会1回）
- ④ 安全衛生委員会（外部講師2回）
- ⑤ 防災委員会（AED・心肺蘇生法講習等外部講師1回）
- ⑥ 看取り研修（外部講師1回）

6. 経営する事業と組織

(1) 第1種社会福祉事業

- ① 特別養護老人ホームの経営（特別養護老人ホーム雪椿の里）

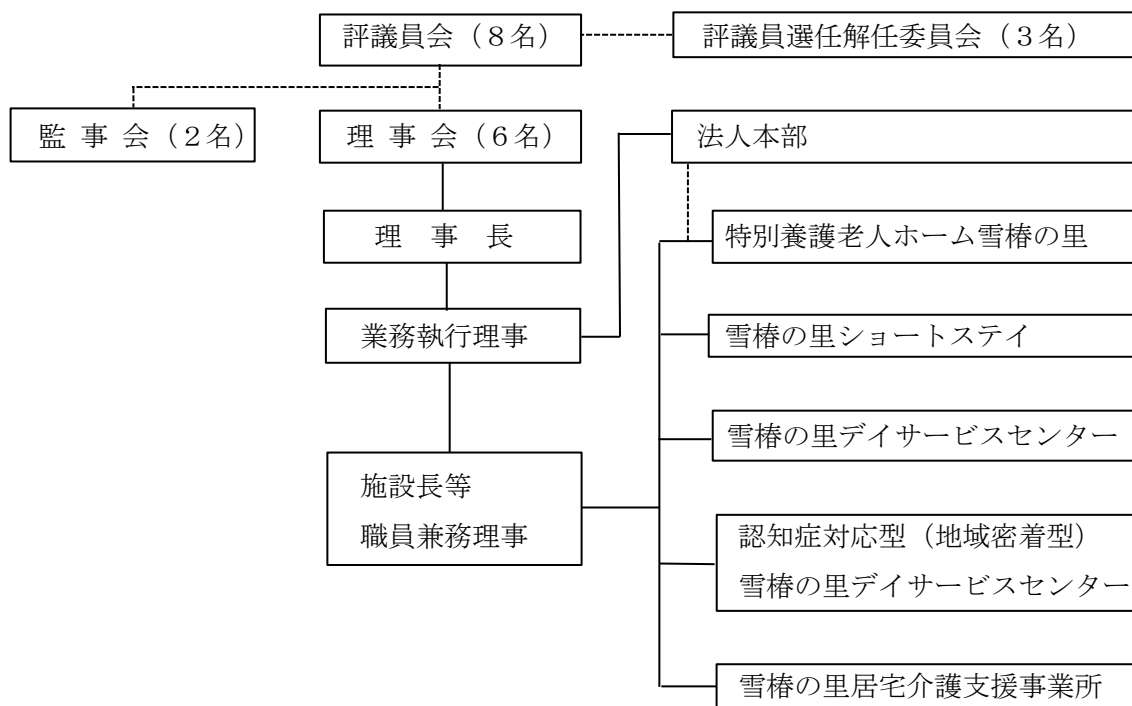
(2) 第2種社会福祉事業

- ① 老人短期入所施設の経営（雪椿の里ショートステイ）
- ② 老人デイサービス事業の経営（雪椿の里デイサービスセンター）
- ③ 老人居宅介護等事業の経営（雪椿の里居宅介護支援事業所）

(3) 管理別事業

種 別	事業所番号	指定年月日	有効期限
介護老人福祉施設 特別養護老人ホーム雪椿の里（定員 70 名）	1572400909	H30. 6. 1	R 6. 5.31
（介護予防）短期入所生活介護 雪椿の里ショートステイ（定員 20 名）	1572400891	H30. 6. 1	R 6. 5.31
通所介護 雪椿の里デイサービスセンター（定員 20 名）	1572400883	H30. 6. 1	R 6. 5.31
通所型サービス（通所介護相当サービス） 雪椿の里デイサービスセンター	1572400883	H30. 4. 1	R 6. 3.31
（介護予防）認知症対応型通所介護 雪椿の里デイサービスセンター（定員 10 名）	1592400178	H30. 6. 1	R 6. 5.31
居宅介護支援 雪椿の里居宅介護支援事業所	1572400925	H30.12. 1	R 6.11.30

(4) 法人組織図



7. 評議員・役員の状況

(1) 評議員 8名

※ 評議員任期 平成29年4月1日～令和3年6月
(令和2年度決算定時評議員会まで)

(2) 理事 6名

内理事長1・業務執行理事1・施設長等職員兼務理事1

(3) 監事 2名

※ 理事・監事任期 令和元年6月～令和3年6月
(令和元年6月定時評議員会から2年以内に終了する会計年度のうち
最終のものに関する定時評議員会まで)

8. 職員配置の状況

(令和3年4月1日現在)

職 種	常 勤	非常勤	計	備 考
施設長	1		1	
医師		(3)	(3)	嘱託医師・歯科医師
生活相談員	4		4	社会福祉士・主事、兼務2
看護職員	5	5	10	
管理栄養士	1		1	
機能訓練指導員	1		1	
介護職員	53	7	60	介護福祉士48
介護支援専門員	1		1	施設ケアマネ
居宅介護支援専門員	1		1	居宅主任ケアマネ
入浴介助・介護補助		5	5	
運転・施設管理職員	1	4	5	
清掃管理職員	2	6	8	
給食調理職員	5	5	10	栄養士1・調理師5
宿直員		3	3	
事務職員	3		3	
合 計	78	35	113	() 除く

9. 委員会・会議等

(1) 評議員会・役員会

評議員会・理事会・監事会

(2) 委員会

防災委員会・身体的拘束等適正化検討委員会（高齢者虐待防止）・感染対策委員会・
事故防止検討委員会・安全衛生委員会・給食委員会・学習委員会

(3) 外部委員を伴う会議

評議員選任解任委員会・苦情解決事業検討会議・入所検討会議・運営推進会議

(4) その他の内部会議

経営会議（主任以上）・業務連絡会議・各サービス部門別会議（フロア会議・ユニット会議等）

10. 年間行事計画

月	行 事	備 考
4月	お花見	各サービスまたは各ユニット
5月	春季防災避難訓練	施設全体（地域交流）
6月	端午の節句	各サービスまたは各ユニット
7月	七夕行事	各サービスまたは各ユニット
8月	納涼祭	施設全体（家族・地域交流）
9月	敬老会	施設全体
10月	秋季防災避難訓練・菊まつり	施設全体（地域交流）
11月	ボランティア交流会	施設全体
12月	クリスマス会	各サービスまたは各ユニット
1月	お正月行事（新年会）	各サービスまたは各ユニット
2月	節分行事	各サービスまたは各ユニット
3月	ひなまつり	各サービスまたは各ユニット

※ ボランティア行事・その他ミニ企画行事は随時

※ 新型コロナウイルス感染症の拡大状況により、範囲・規模・実施の可否を判断